

LJUNGMAN

Service



LJUNGMAN / **Wayne**
MUSEIFÖRENING

Nytryck av
Ljungmans Service 1938

2013

År 9

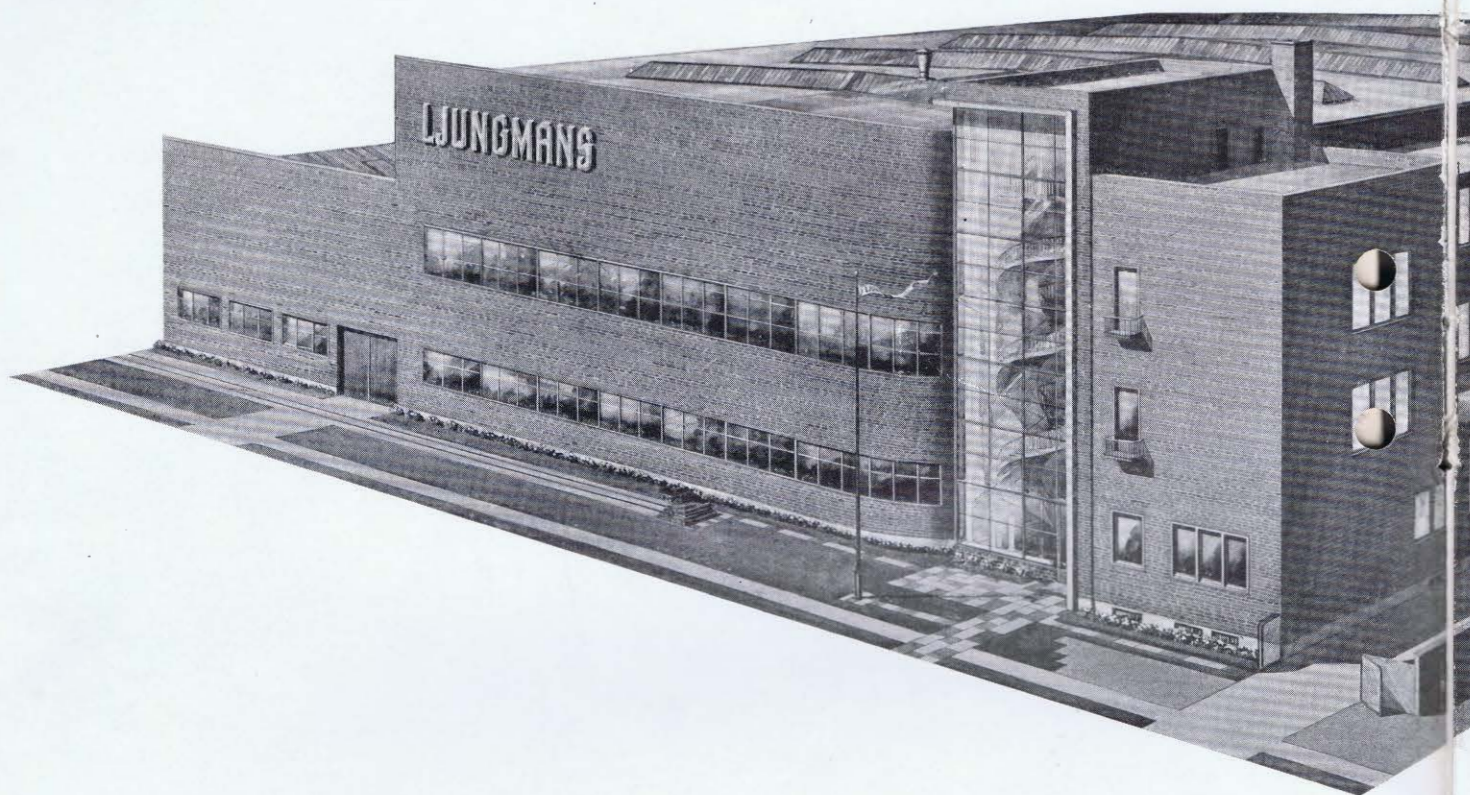
AKTIEBOLAGET J. C. LJUNGMAN • MALMÖ

LJUNGMAN *Service* **1938**

LJUNGMANS



en av Europas ledande fabriker för tillverkning av mätapparater för bensin och oljor, serviceutrustningar, luftkompressorer och färgpistoler. **LJUNGMANS** produkter ha funnit avsättning i alla kulturländer.

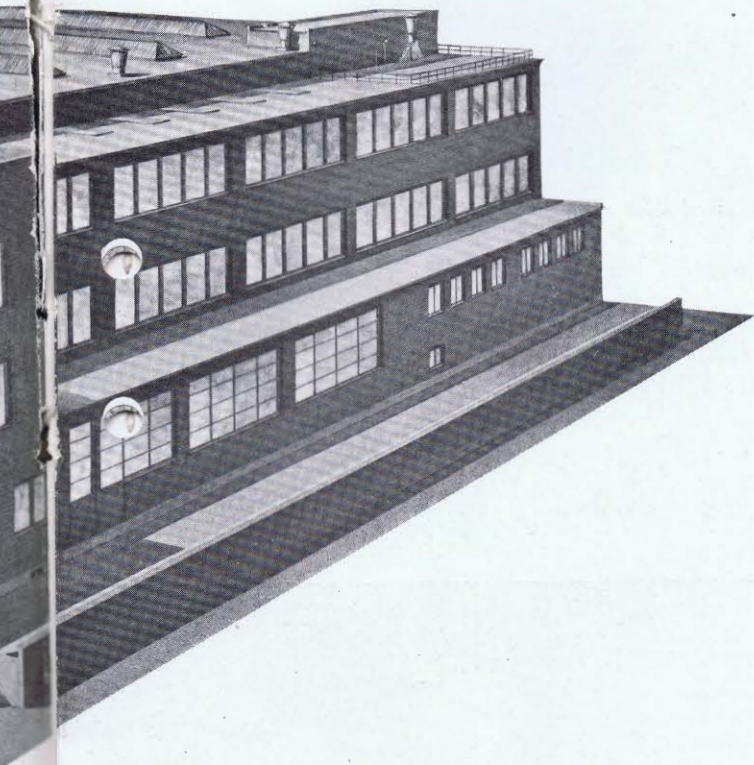


HUSET, SOM 'ÄR EN MASKIN

Den, som gör en rundvandring genom LJUNGMANS nya anläggning måste få en inblick i hur väsentligt den nya industritypen skiljer sig från den gamla. Ja, rent bokstavligt som natt och dag, ty ljus är såväl den moderna bo- som arbetsplatsens första kännemärke.

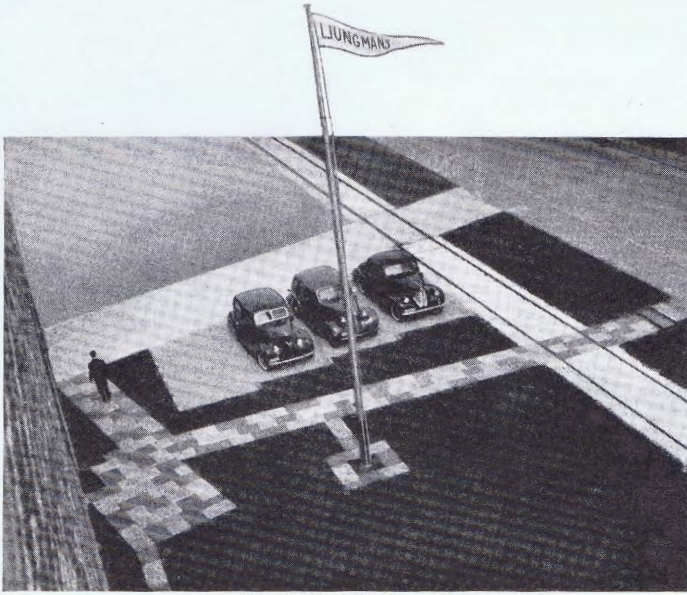
Genom väldiga fönsterväggar och lanterniner strömmar ljuset in i luftiga hallar. Ventilatorer ombesörja inpumpning och utsugning av 30,000 kbm. frisk luft pr timme. Trevnaden har ökats genom stora, ljusa matsalar, omklädnadsrum med klädsåp, duschar och tvättrännor med tempererat vatten. Uppe på taket finnes lunchterrass för personalen. —

LJUNGMANS nya anläggning är helt och hållet utformad efter de linjer, som en rationell tillverkning av mätapparater, kompressorer, smörjpistoler, etc. fördrar. Huvudbyggnaden är uppförd i tre våningar rymmande verkstäder och kontor. Plåtverkstaden ansluter sig med sin enda våning till huvudbyggnaden. Råvaran lossas direkt från bilarna in i bottenvåningen. Här utföres de tyngre arbetena, medan den lättare fabrikationen är förlagd till de övre planen. Genom en två-tons varuhiss befordras godset till maskinhallens moderna arbetsmaskiner för att därifrån remitteras till montering, provning, kontroll, justering, galvanisering och målning. Överst i kontorsbyggnaden finner man de tekniska av-



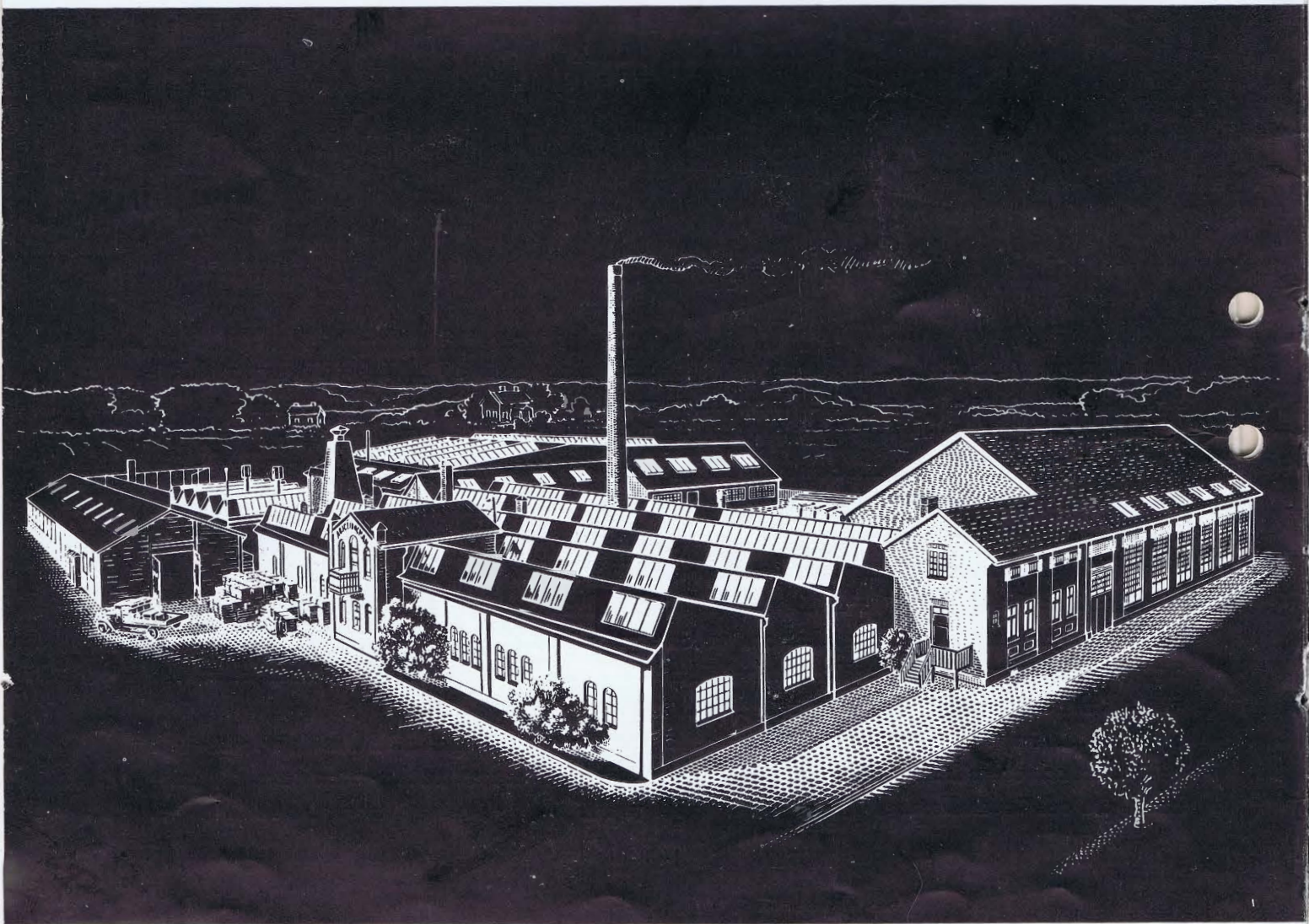
delningarna med ritkontor och driftskontroll. På andra våningen är affärskontoret förlagt med kassa-, bokföring-, offert-, export- och reklamavdelningarna. Allmänbelysningen är utförd med blandljus, vilket som bekant är den senaste landvinningen på belysningens område. Härigenom kan man med minsta möjliga skuggverkan erhålla ett ljus, som i så ringa grad som möjligt skiljer sig från dagsljuset. Slutligen kan nämnas att man lagt vikt vid att få de interna kommunikationerna väl ordnade medelst lokaltelefonväxel och sökaranläggning, vars ljussignaler finnes både på kontoret och i fabrikslokalerna. En särskild signalanordning har installerats för kraftkontrollen. När strömförbrukningen tenderar att överskrida det antal KW, som abonnerats, träder en alarmapparat i funktion, som utlöser en signal i överingenjörens, verkstadschefens och verkmästarens kontor, så att dessa bli underrättade härom. Uppvärmningen av verkstäderna sker kombinerat med radiatorer och aerotempers, i kontorslokalerna med radiatorer, kombinerade med springventiler.

LJUNGMANS uppriktiga strävan är att framställa produkter, vilka kunna tillfredsställa stora anspråk på kvalitet och driftsäkerhet. Skickliga och erfarna arbetare, moderna maskiner, rationell planering samt ljusa och ändamålsenliga lokaler äro de bästa garantierna för att dessa strävanden skola infrias.

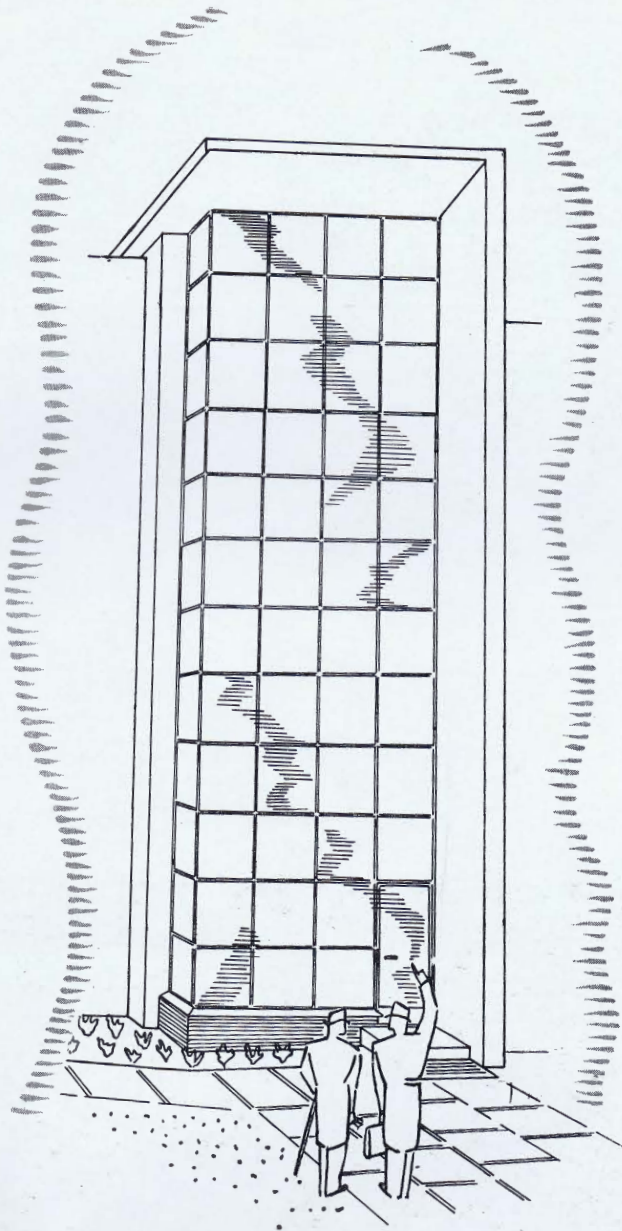


*Planen med parkerings-
platsen framför den nya
fabriken.*

Fabriken i Vellinge.



*Huvudentrén till
LJUNGMAN'S
nya fabrik.*

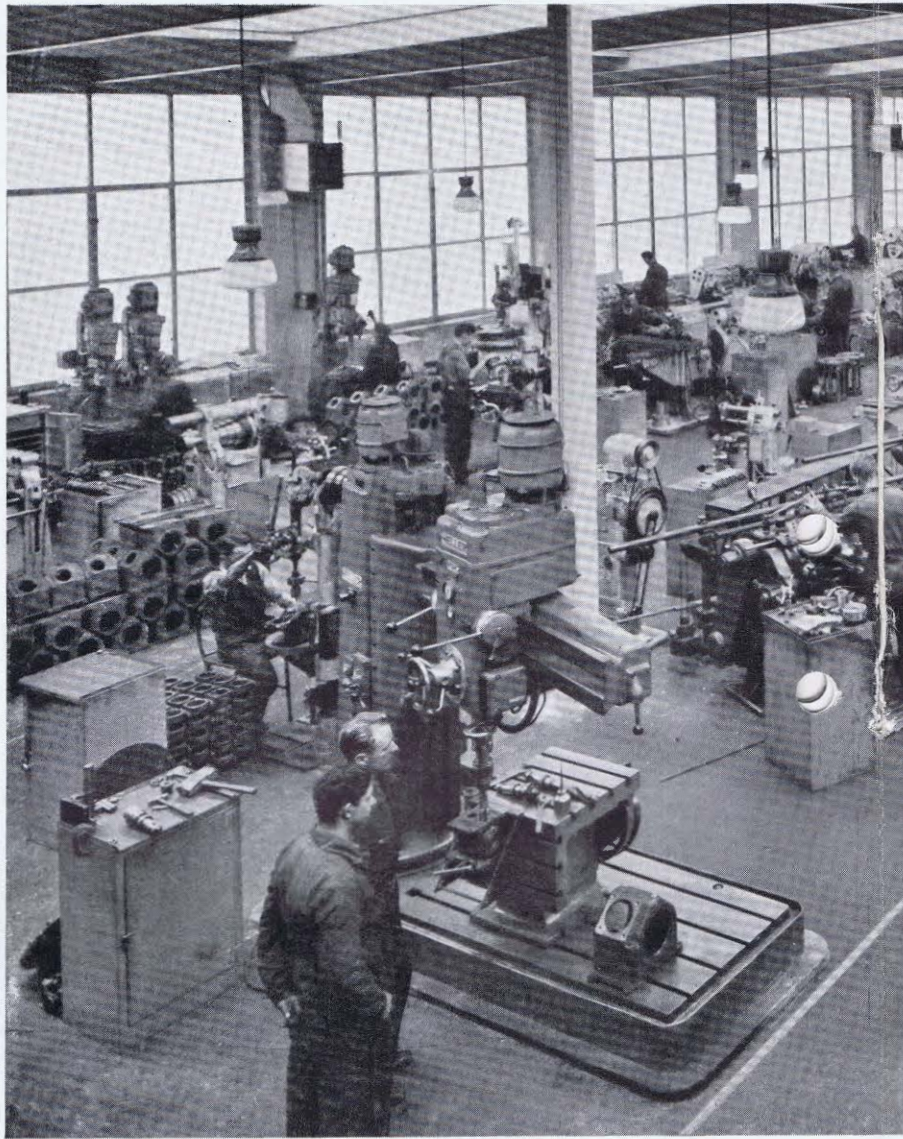


EN RUNDVANDRING

En vandring genom den nya fabriken har mycket av intresse att bjuda på. Vi föra Eder genom ljusa, luftiga kontorslokaler och verkstäder. Vi visa Eder hur moderna, sinnrika maskiner formar materialet, hur skickliga händer sammanfogar det, hur provning, kontroll och avsyning kasta kritiska blickar på varje liten del, innan den godkännes för leverans. Detta kommer att övertyga Eder om, vilka förutsättningar LJUNGMAN'S har för att framställa kvalitetsprodukter.

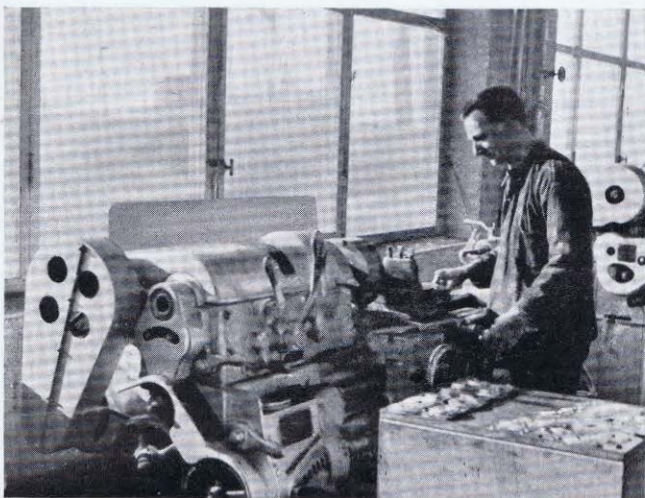


Intryck av ljus och luft möter den besökande redan vid ingången.

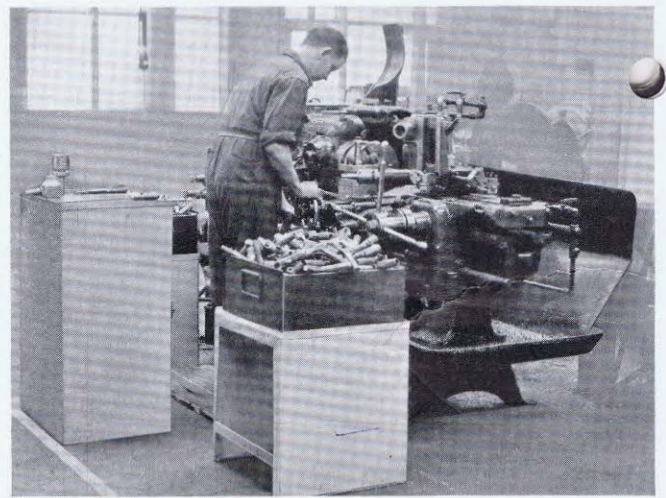


MASKINHALLEN

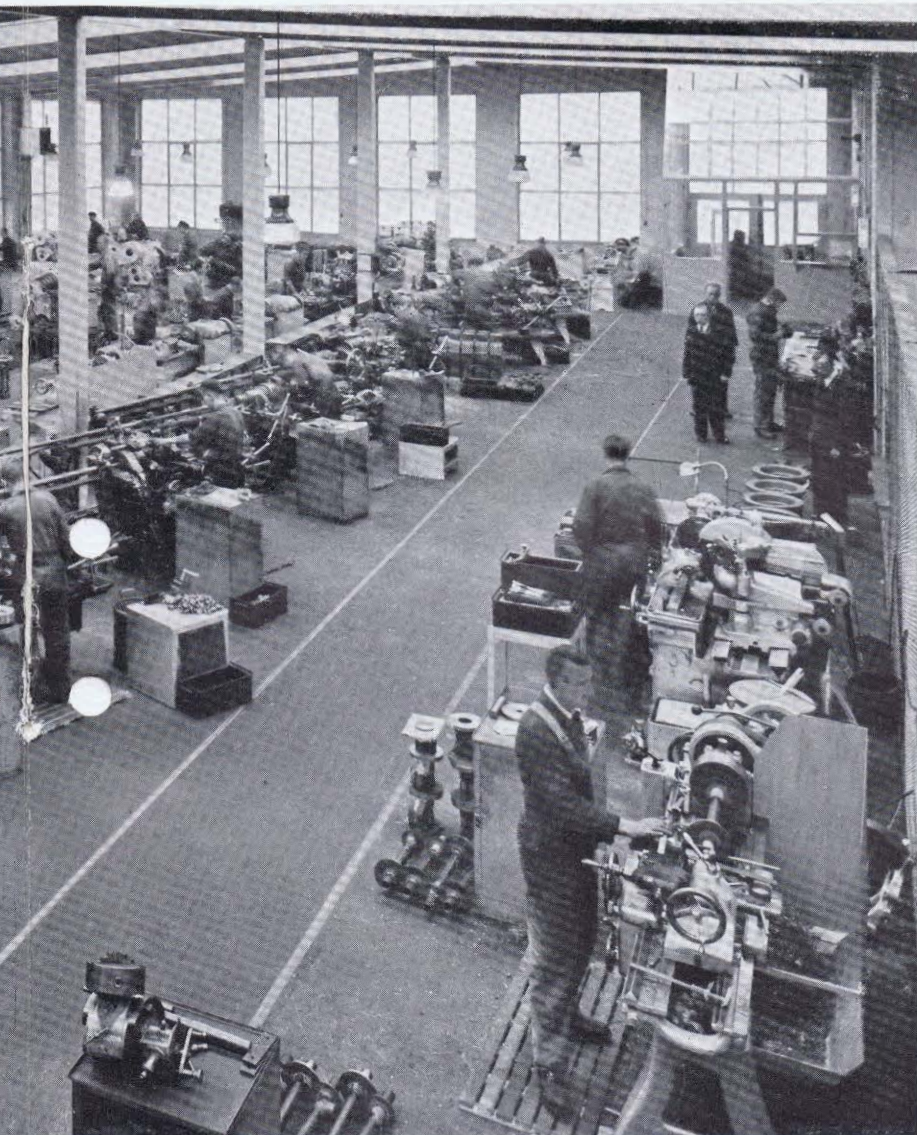
en ljus, tidsenlig lokal med en effektiv och modern maskinpark.



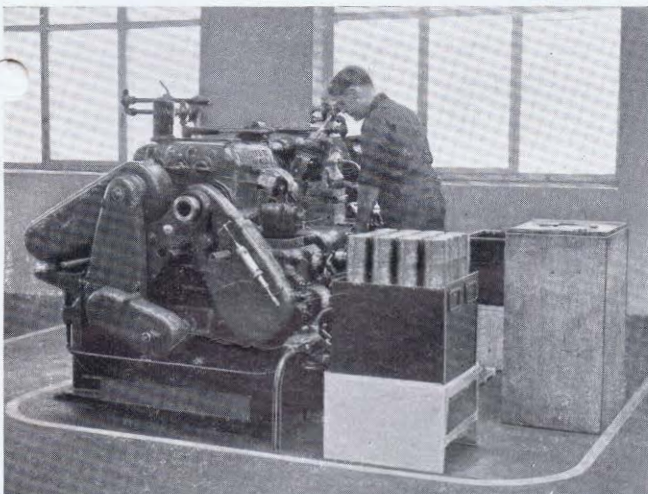
Exempel på god dagsbelysning vid svarvning.



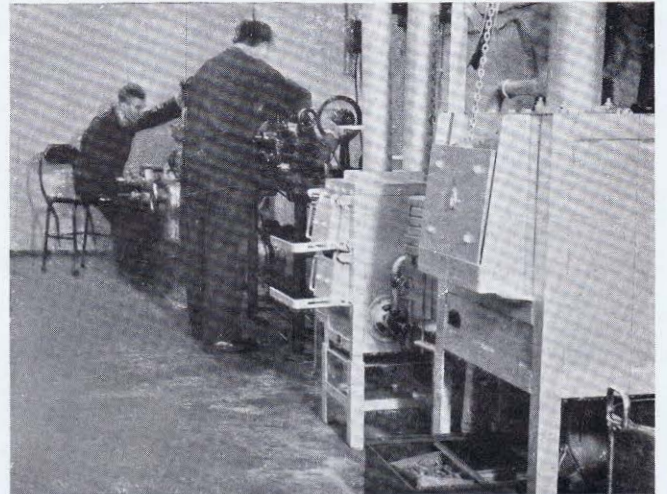
Revolversvarv för klenare arbeten. Som bevis för noggrannhet nämnes toleranser ned till $1/100$ mm.



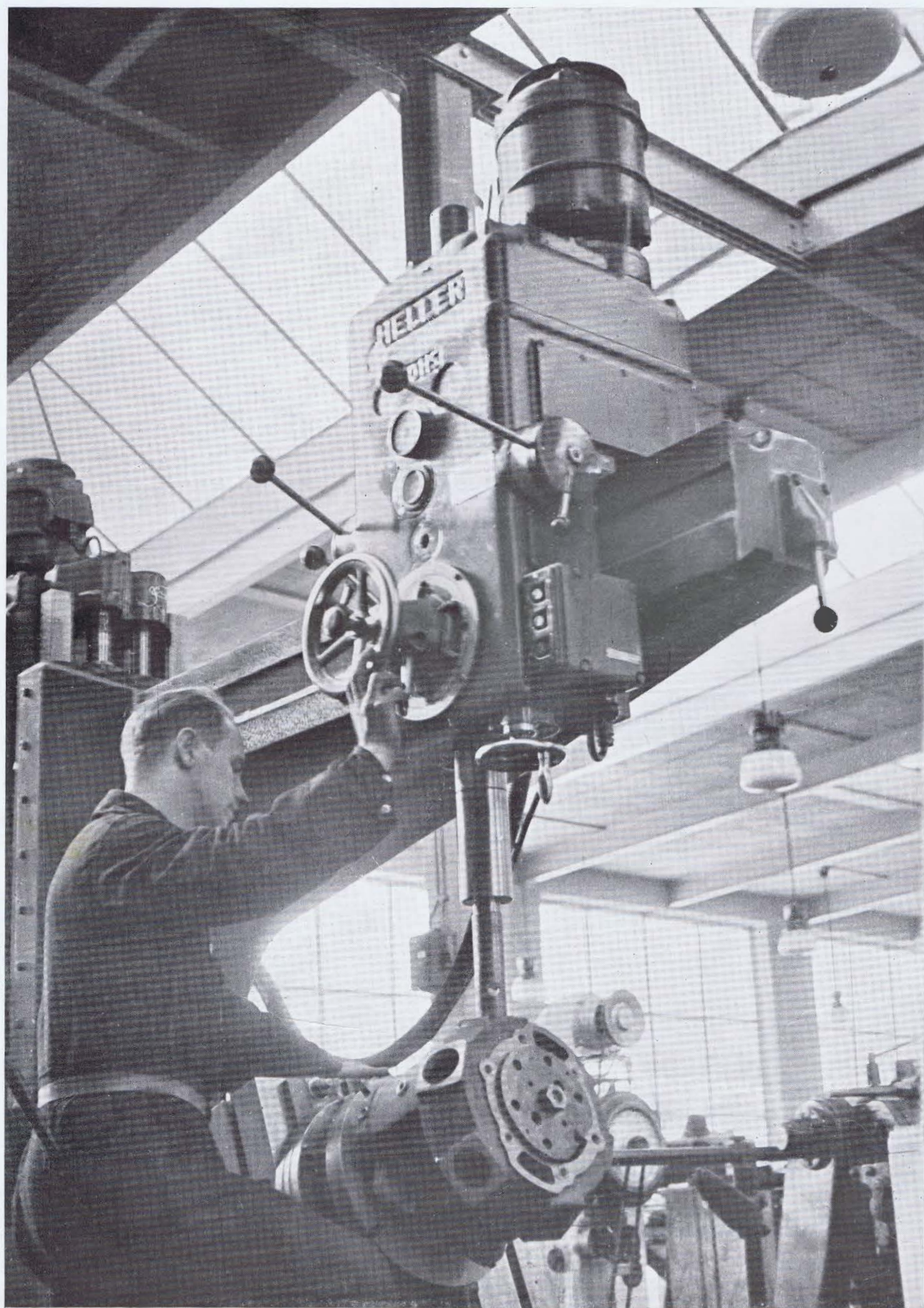
Den ljusa maskinhallen, där luften ombytes tre gånger i timmen. Här stå de olika grupperna av revolvervarvar, snabbsvarvar, fräs- och bormaskiner färdiga för bearbetning av rågodset.



Revolvervarv för tyngre arbeten.



Verktygsrummet med verktygsmaskiner och härdugnar.



En ultramodern radialbormaskin.

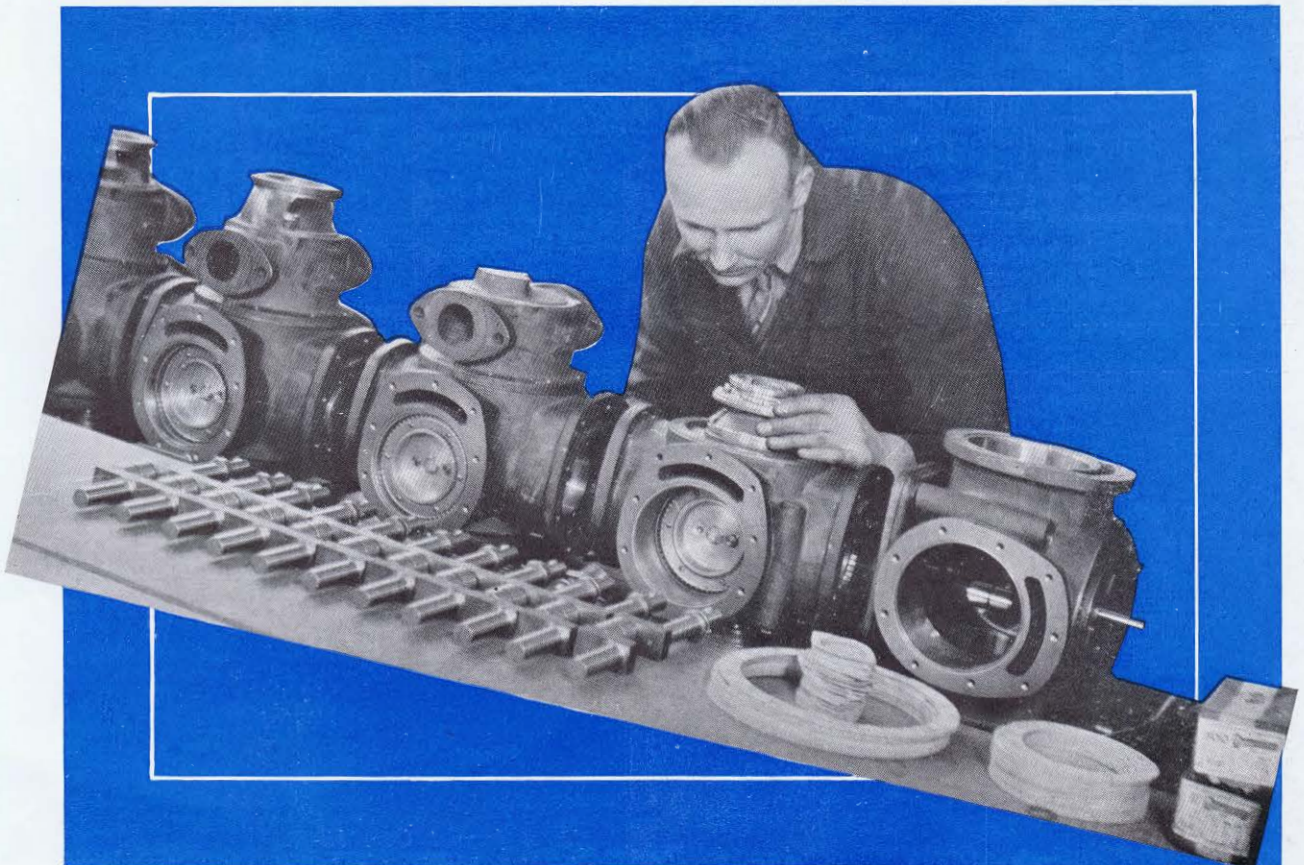
*LJUNGMANS färgpisto-
ler hopsättas. Det fordras
noggrannhet i detta arbete.*



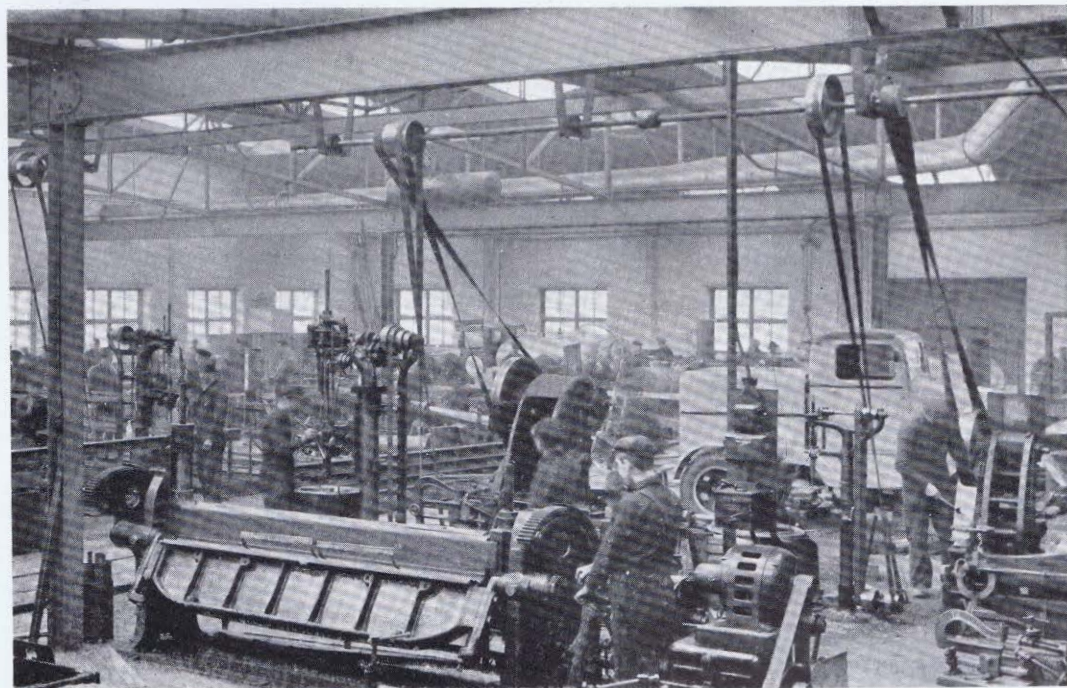
MONTERINGEN

**Skickliga händer samman-
foga detaljerna.**

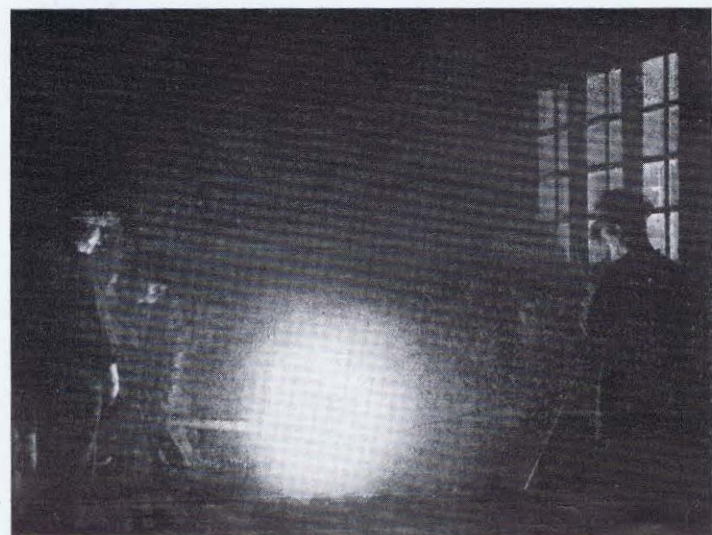
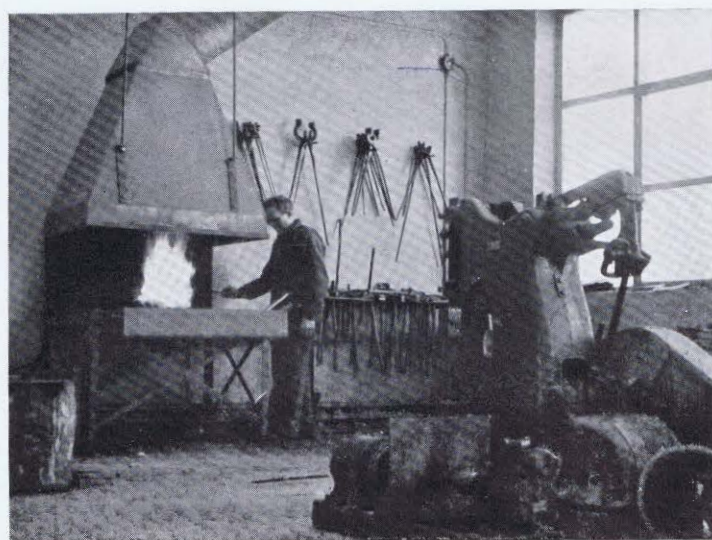
*Monteringen av LJUNGMANS genomströmningsmä-
tare ägnas speciell uppmärksamhet. — Här inslipas
sliden till ett mätorgan, ett arbete, som fordrar både
skicklighet och kunnande.*



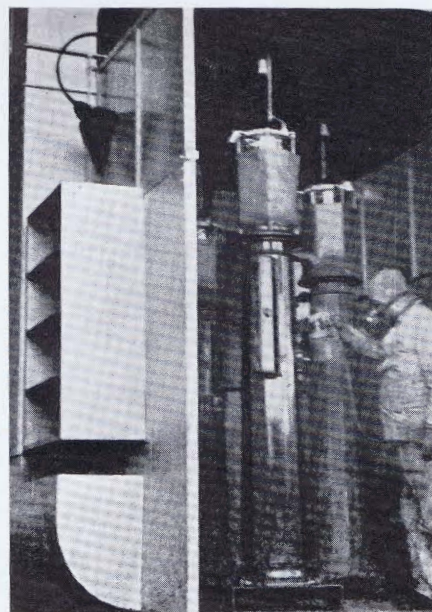
PLÅTVERKSTAD, SMEDJA, GJUTERI OCH MÅLNING



Plåtverkstaden. Här formas plåten till mätareskåp, transporttankar för bensin, fotogen, sprit etc., till tryckluft-behållare, underjordiska bränsletankar etc.

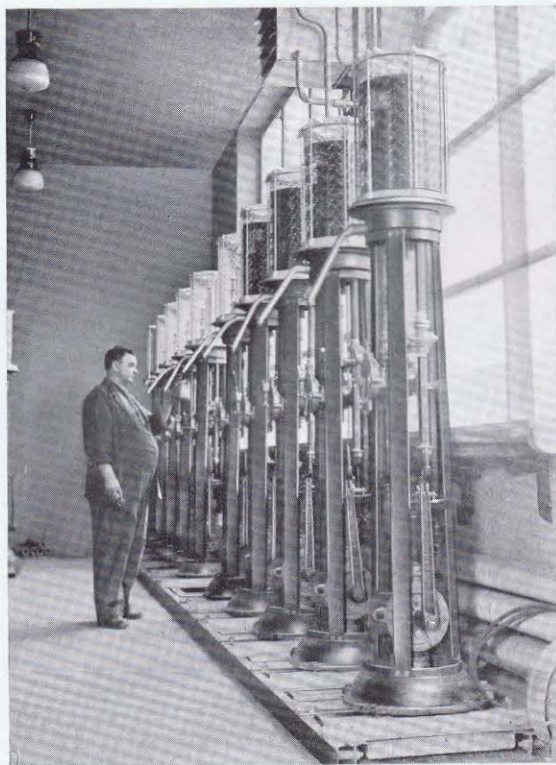


Järnet formas! Övre bilden från smedjan, undre från järngjuteriet.



I spritzkåpet ger sprutmålaren färg åt bensinpumpar, luftkompressorer etc.

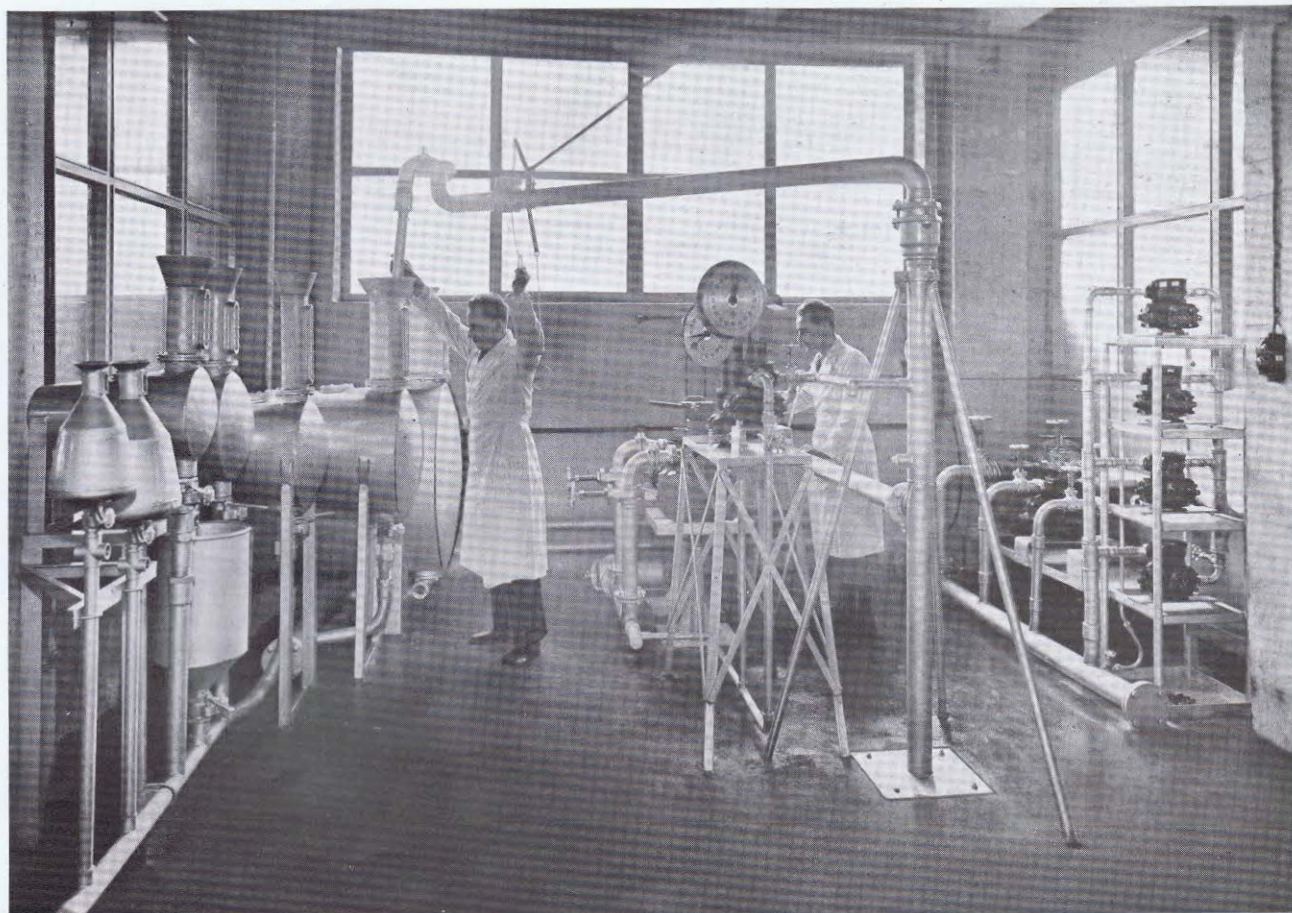
KONTROLL OCH JUSTERING

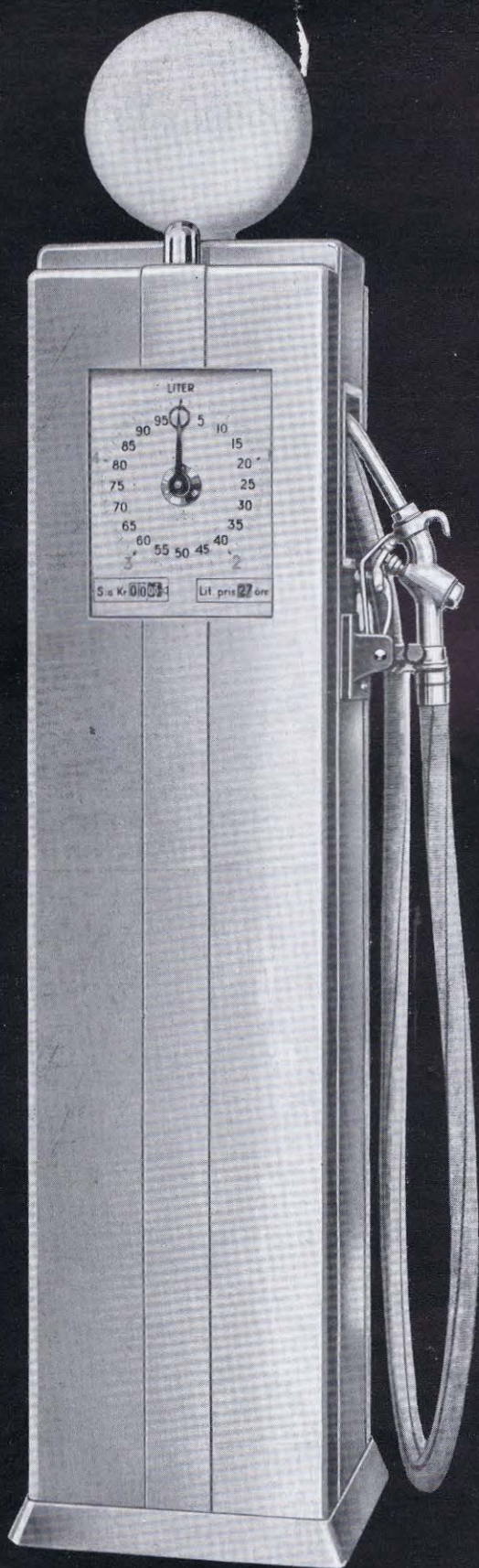


Kontroll. — Här genomgår produkten de fastställda toleransernas skärseid.

Vicimätare uppställda för justering.

Justeringsrummet för geromströmmingsmätare.





LJUNGMANS

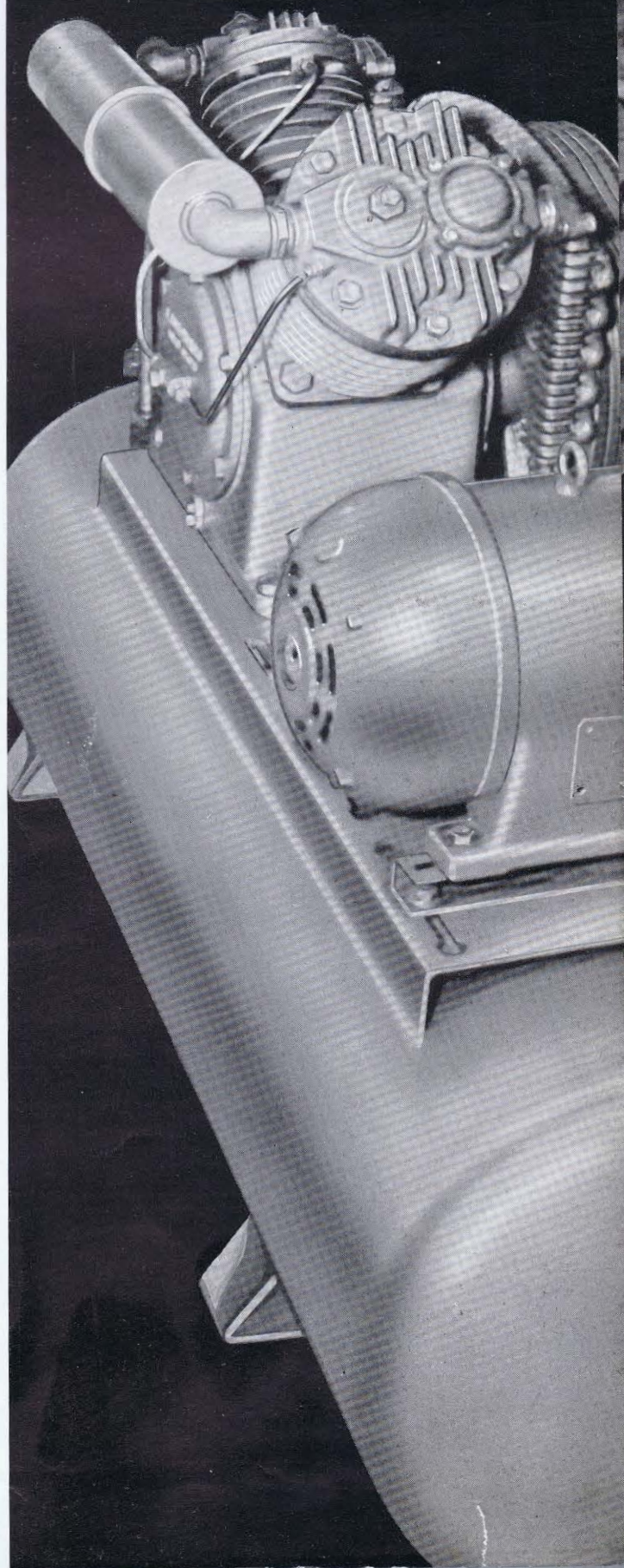
LJUNGMANS nya självräknande STAR- mätare modell 45

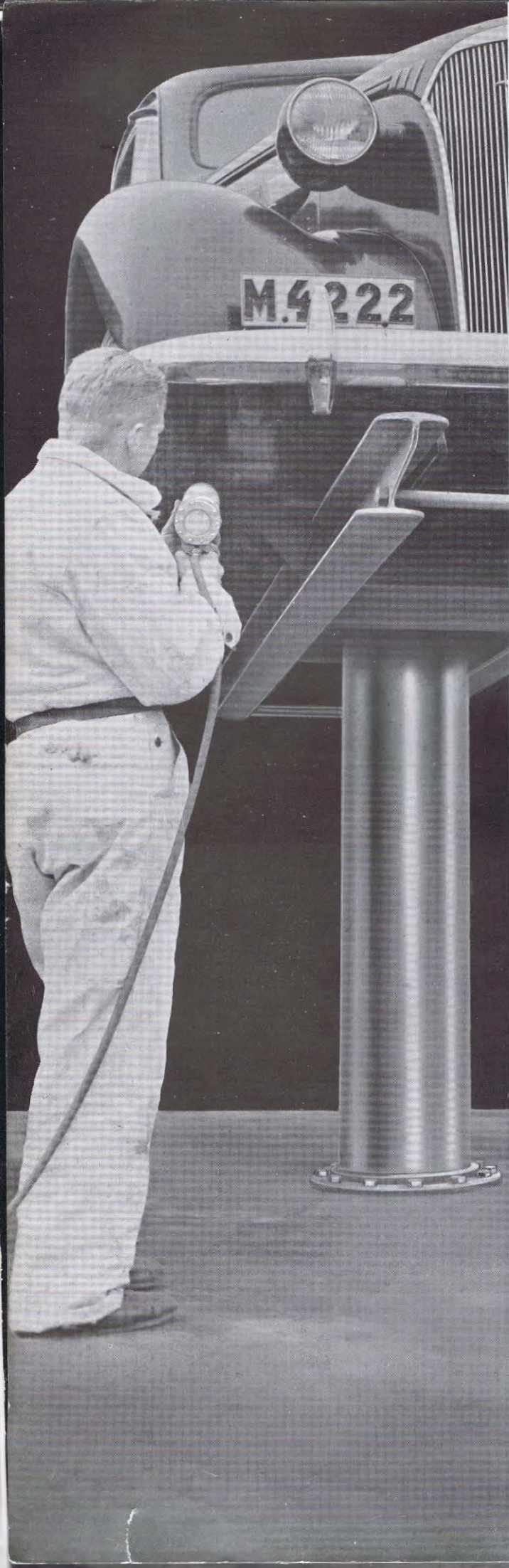
LJUNGMANS senaste mätapparat är den självräknande STAR mod. 45 med prISRÄKNEVERK. Den registrerar automatiskt både den uppmätta vätskekvantiteten och priset, i kronor och öre, som skall betalas härför. Kvantiteten anges på stora, tydliga visaretavlor medelst tvenne visare. Priset avläses i rektangulära öppningar under visarna. STAR mod. 45 uppfyller de största fordringar på absolut tillförlitlighet, snabb, exakt mätning och enkel, tidsenlig exteriör.

PRESENTERAR

LJUNGMANS nya tvåstegs luftkompressorer

Modellerna av LJUNGMANS nya två-stegs luftkompressorer uppvisa flera betydande förbättringar. Vad Ni särskilt observerar är den nya ventilkonstruktionen, som ytterligare ökat kompressornas driftsekonomi. Ni bemärker även den effektiva mellankylningen, den helt inbyggda centrifugalavlastaren, kilremsdriften samt den tysta gången. LJUNGMANS två-stegs kompressoraggregat levereras såväl hel- som halvautomatiska.





LJUNGMANS nya hydrauliska Super lift.

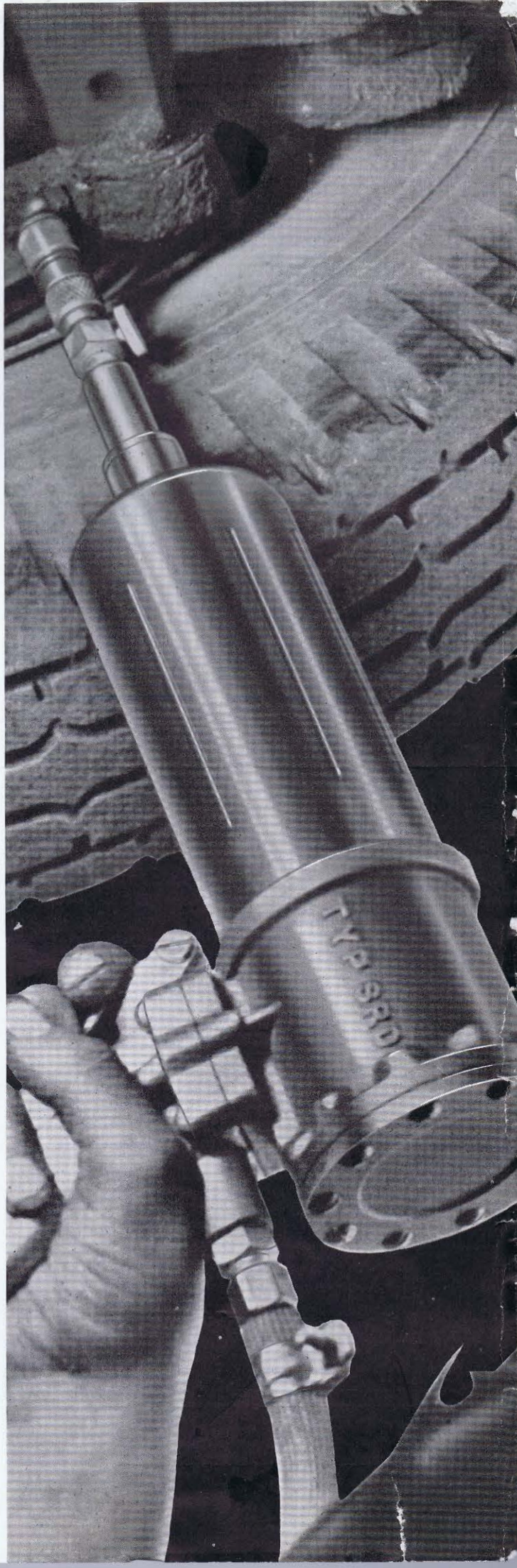
LJUNGMANS hydrauliska Super lift erbjuder kraft, säkerhet och ekonomi. *Kraft* emedan hållfasthet ställts i förgrunden vid konstruktionen. — *Lyftsäkerhet* emedan endast kvalitetsmaterial kommit till användning vid tillverkningen, — emedan oförutsedda och plötsliga sänkningar av bärbrygga förebygges genom hydraulisk bromsanordning och säkerhetsstöd. *Ekonomi*, emedan LJUNGMANS hydrauliska packning förebygger oljeläckage.

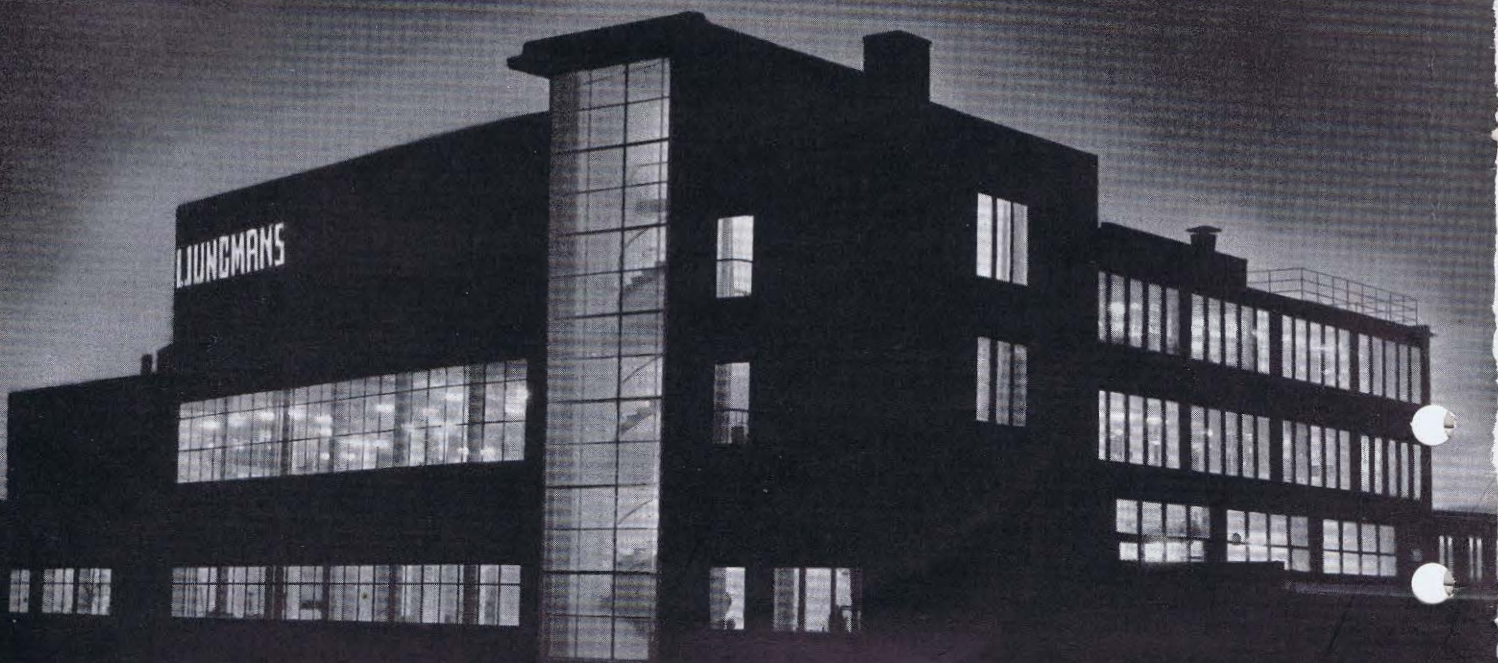
LJUNGMANS hydrauliska Super lift tillverkas i olika storlekar med lyftkapaciteter från 3- till 10 ton.

LJUNGMANS nya högtryckssmörjpistol.

LJUNGMANS nya högtryckssmörjpistol "tar" det segaste och hårdaste fett. Med ett tryck upp till 600 kg/cm^2 , om så skulle erfordras, pressar den in smörjmedlet även i de mest igengrodda smörjpunkterna. På ett enkelt sätt kan Ni utbyta pistolens behållare mot en annan, och arbetet går vidare med nytt smörjmedel. — Ingen läckning, intet spill behöver riskeras, då endast fasta kopplingar finnas mellan pistol och smörjpunkt. — Ringa luftåtgång gör den ekonomisk i drift.

Tänk på fördelen att i *en* pistol ha en hel modern smörjtrusning.





Exteriör av fabriken.

LJUNGMANS tillverkar:

Mätare	Genomströmnings- och visibla mätare för distribution av bensin, bentyl, fotogen, sprit och oljor.	Smörjverktyg	Högtryckssmörjpistoler och aggregat, fjädersmörjsprutor, flushers, etc.
Luftkompressorer	En- och tvåstegs luftkompressorer och aggregat såväl hel- som halvautomatiska.	Biltankar	Biltankar av aluminium eller järnplåt för transport av bensin, bentyl, sprit, fotogen eller oljor.
Billyftare	Hydrauliska billyftare med lyftkapaciteter från 3 till 10 ton.	Färgsprutningsanläggningar	Hög- och lågtrycksfärgpistoler, färgtryckbehållare, luftrenare, förlängningsarmar och renblåsningspistoler.

AKTIEBOLAGET J. C. LJUNGMAN • MALMÖ

STOCKHOLM
 Avdelningskontor: Arsenalsgat. 4
 Telefoner 10 31 35, 10 31 36

MALMÖ
 Huvudkontor o. fabrik:
 Limhamnsvägen, Tel. 712'85

GÖTEBORG
 Representant O. Nicklasson
 Kristinehöjdsгат. 9, Tel. 687 89